



Griff
werk

AGRADABLE AL TACTO: SOFT2TOUCH



MANILLAS PARA PUERTA
CON ACABADO SOFT2TOUCH



NUEVA COMODIDAD

HELLO HYGGE – CON COLORES CÁLIDOS Y MATERIALES NATURALES

El ambiente hogareño, los materiales naturales y la moderación marcan las tendencias en interiorismo. El hogar debe ser un lugar acogedor y tranquilo – después de todo ya hay suficiente agitación en el exterior. Por eso procuramos que la decoración sea agradable. Los tonos y materiales cálidos están desplazando rápidamente al color blanco tan popular en los últimos años. Nuestras manillas con el acabado aterciopelado soft2touch, son el complemento perfecto – y están disponibles en tres colores a juego con los estilos de decoración modernos.



soft2touch

Aspecto refinado y suavidad de terciopelo al tacto – un acabado que es un deleite para la vista y el tacto, como el de la manilla AVUS PIATTA S, aquí en gris cachemira.



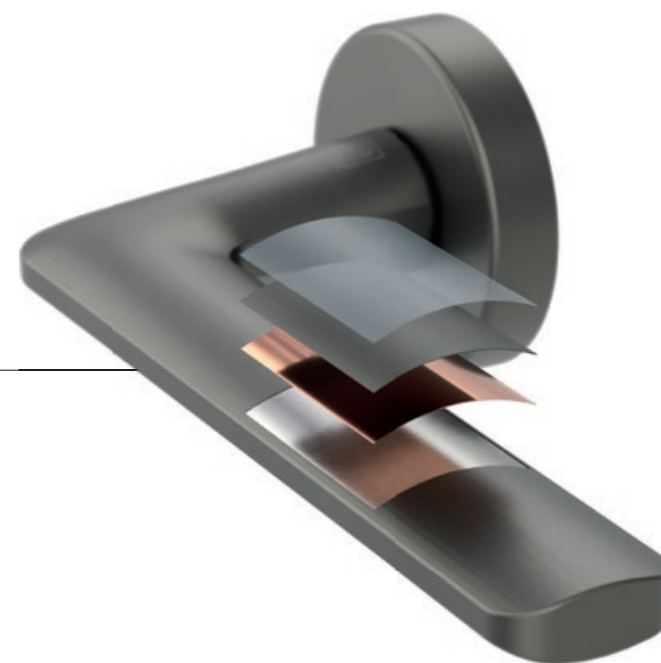


SOFT2TOUCH: AGRADABLE AL TACTO.

Para que el tacto de una manilla sea agradable, el acabado es, como mínimo, tan importante como la forma en sí. El acabado Premium soft2touch combina un pulido mate y sedoso con un tacto de suavidad aterciopelada. Las manillas con soft2touch, especialmente en color gris cachemira, son un lujo cotidiano para la vista y el tacto.

SOFT2TOUCH PRINCIPALES VENTAJAS

- _ nuevos colores en **gris cachemira**, **gris terciopelo** y **negro grafito**
- _ especialmente agradable al tacto con **suavidad de terciopelo**
- _ **menos frío** en la mano que el acero inoxidable
- _ **aspecto** sedoso mate



CAPA POR CAPA PARA UN ACABADO COMO LA SEDA

3. Revestimiento protector

Brillo, durabilidad y protección contra marcas de dedos

2. Capa de pigmento

Color elegido, proceso de galvanizado

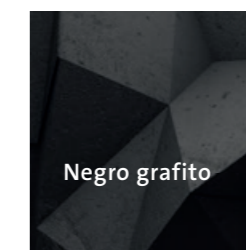
1. Capa de imprimación

Cepillada para conseguir un brillo sedoso

La base: un cuerpo de fundición de zinc

Núcleo duro sin bordes de soldadura

NUEVOS COLORES EN TRES TONOS



Toda la información sobre
soft2touch en [GRIFFWERK.DE](https://www.griffwerk.de)

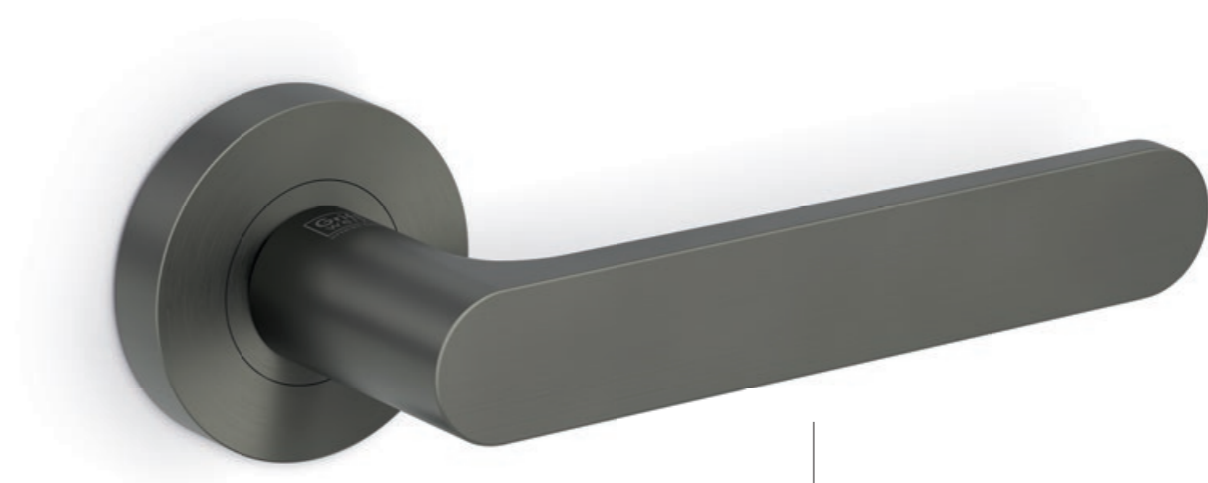
COMODIDAD Y NITIDEZ

Luminoso y acogedor, confortable pero no demasiado recargado. El mobiliario se reduce a lo imprescindible. La gama de colores, en tonos grises claros resulta más cálida combinada con madera; el dibujo de los materiales textiles contrasta con las superficies claras, y la alfombra aporta un toque mullido – nórdico puro y muy acogedor.



AVUS EL LEGENDARIO

Esta manilla toma su nombre del histórico circuito de carreras berlinés, escenario de numerosos récords de velocidad. Lo más característico de esta pista eran las dos grandes curvas de sus extremos. En ellas está inspirada la estilizada silueta de la superficie frontal. La parte posterior de la manilla está suavemente redondeada.



softtouch en gris cachemira

El sofisticado diseño destaca por sus líneas claras

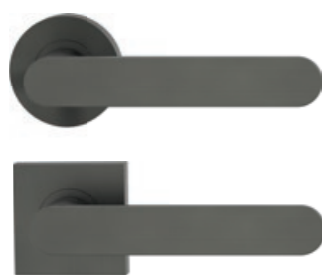


Gris cachemira

AVUS con acabado softtouch está disponible en tres colores y con dos formatos de roseta (redonda o cuadrada).



Gris terciopelo



Gris cachemira



Negro grafito



ultraplano con solo 2 mm de grosor

AVUS PIATTA S ULTRAPLANO Y PURISTA

PIATTA S está equipado con un muelle de retorno y ofrece un montaje especialmente sencillo con técnica de clipado SMART KLIPP.

Instrucciones de montaje y otras versiones de PIATTA S en GRIFFWERK.DE





VIVIR EN UN LOFT

Mucha luz con grandes ventanas, elementos industriales y materiales recios – el ambiente de la gran ciudad impregna el interior de los loft. La gama básica de colores para este estilo son tonos apagados como el gris humo, el grafito y el negro. La decoración se realza con muebles sencillos y alguna pieza en estilo industrial.

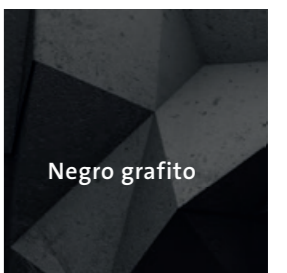


REMOTE EL ULTRAFINO

El amplio y cómodo apoyo para la mano ofrece una agradable sensación al accionar la manilla. También queríamos crear una forma poco voluminosa, así que aplanamos bastante la zona de la empuñadura. La transición de formas hacia el cuello de la manilla está diseñada con líneas dinámicas que trazan el contorno con bordes suavemente biselados.



soft2touch en negro grafito



Negro grafito

Diseño ultrafino, con amplio y cómodo apoyo para la mano y forma suavemente redondeada.

REMOTE con acabado soft2touch está disponible en tres colores y con dos formatos de roseta (redonda o cuadrada).



Gris terciopelo



Gris cachemira



Negro grafito

ELEGANCIA NÓRDICA

Atractivas piezas de mobiliario, sencillas pero selectas, que se ponen en escena con mucho espacio alrededor. Con la frialdad del marmol y la calidez de la madera y los tejidos se consigue un contraste fascinante. El resultado: una elegancia atemporal.

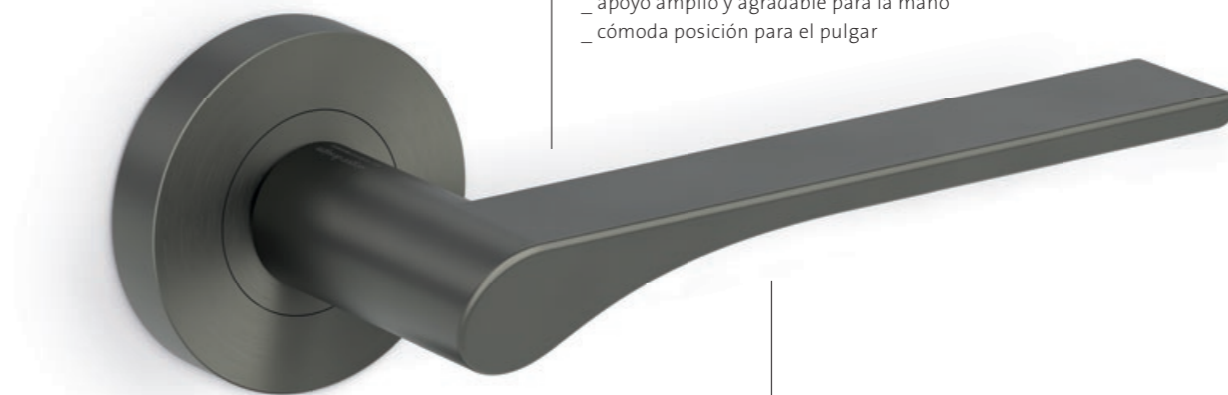


LEAF LIGHT EL ESTILIZADO

Inspirado en un ala de pájaro, LEAF LIGHT presenta líneas estilizadas y un carácter independiente. En el diseño se ha jugado con la tensión que genera el contraste entre el contorno redondeado de la parte inferior y la línea horizontal superior. La mano encuentra un cómodo apoyo en el plano horizontal, mientras que el pulgar se sitúa intuitivamente en la superficie oblicua.

sieger design
by GRIFFWERK

- _ diseño ligero, dinámico y elegante
- _ apoyo amplio y agradable para la mano
- _ cómoda posición para el pulgar



softtouch en gris cachemira



Gris cachemira

LEAF LIGHT con acabado softtouch está disponible en tres colores y con dos formatos de roseta (redonda o cuadrada).



Gris terciopelo

Gris cachemira

Negro grafito



SIEGER DESIGN

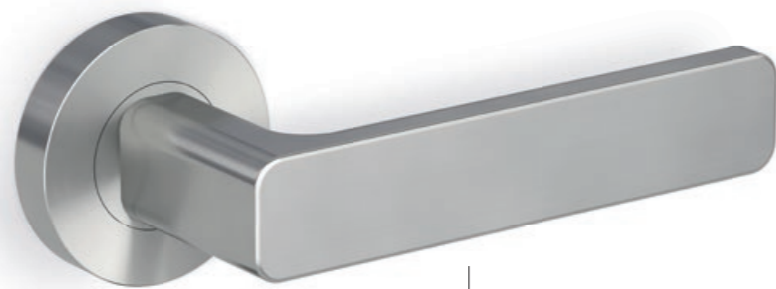
sieger design, con sede en el palacio Harkotten de la ciudad de Münsterländ, desarrolla desde hace más de 30 años conceptos de marca y productos para empresas como Dornbracht, Alape, Duravit, Trilux y Conmoto.

"Nuestros diseños son arquetípicos, atemporales y funcionales, aunque también poéticos y optimistas."

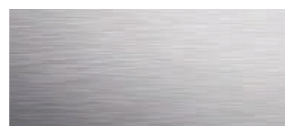
CHRISTIAN Y MICHAEL SIEGER

MINIMAL MODERN EL MINIMALISTA

MINIMAL MODERN es una interpretación moderna de lo que debe ser una manilla de puerta, por lo que se integra armoniosamente en cualquier espacio del hogar. La forma básica, en estilo minimalista, está retocada con suaves líneas curvas.



soft2touch en gris terciopelo

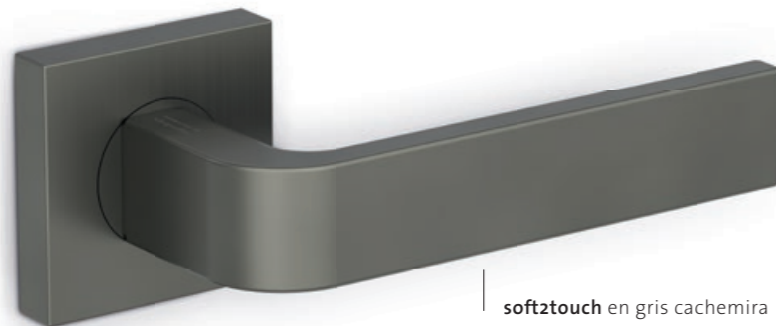


sieger design
by GRIFFWERK

- _ diseño ligero, dinámico y elegante
- _ apoyo amplio y agradable para la mano
- _ cómoda posición para el pulgar

GRAPH EL GEOMÉTRICO

Elegante y compacta, la manilla GRAPH presenta un marcado diseño geométrico que busca una relación formal con la puerta. GRAPH resulta tan atractiva como discreta.



soft2touch en gris cachemira



sieger design
by GRIFFWERK

- _ contorno redondeado para un tacto agradable
- _ suave transición de formas sin ángulos rectos en el frente
- _ líneas fluidas y formato claramente reducido

MINIMAL MODERN con acabado soft2touch está disponible en tres colores y con dos formatos de roseta (redonda o cuadrada).



GRAPH con acabado soft2touch está disponible en tres colores y con dos formatos de roseta (redonda o cuadrada).



Gris terciopelo

Gris cachemira

Negro grafito



SIMPLICIDAD CAUTIVADORA

Cuanto más estrés padecemos a diario, más nos alegramos de poder estar realmente cómodos en casa. Combinando madera, cerámica y tejidos suaves en tonos cálidos como crema, beige y marrón se consigue un ambiente propicio para la relajación.



MINIMAL CHIC

No se trata de reducir el tamaño, sino de simplificar: el purismo crea espacios libres en el hogar. El uso de materiales con relieve suave al tacto evita la sensación de severidad. Aquí se respira calma y tranquilidad para poner en orden los pensamientos.

AVUS ONE

COMPLETAMENTE SIN ROSETAS

ONE representa la máxima sencillez, y constituye la intención programática de esta línea de diseño. Se prescinde completamente de las rosetas. Ahora, gracias a una tecnología que hemos patentado, la manilla se asienta directamente sobre la puerta. Además se puede instalar en puertas con cerraduras estándar. Un diseño de manilla que satisface los requisitos más exigentes.



smart2lock by GRIFFWERK

Con tecnología de cierre integrada smart2lock by GRIFFWERK



soft2touch en negro grafito

Negro grafito

Estética sin rosetas con placa de montaje oculta

AVUS ONE con acabado soft2touch está disponible en tres colores.



R8 ONE con acabado soft2touch está disponible en tres colores.



Gris terciopelo

Gris cachemira

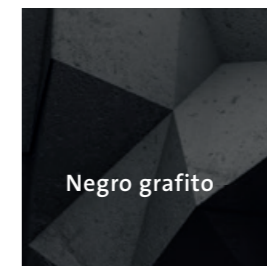
Negro grafito

UN ESTILO. PARA TODA LA VIVIENDA.

Quien se decide por algo especial, no suele querer hacer concesiones después. Con nuestro surtido se puede personalizar toda la vivienda con tiradores del color deseado.



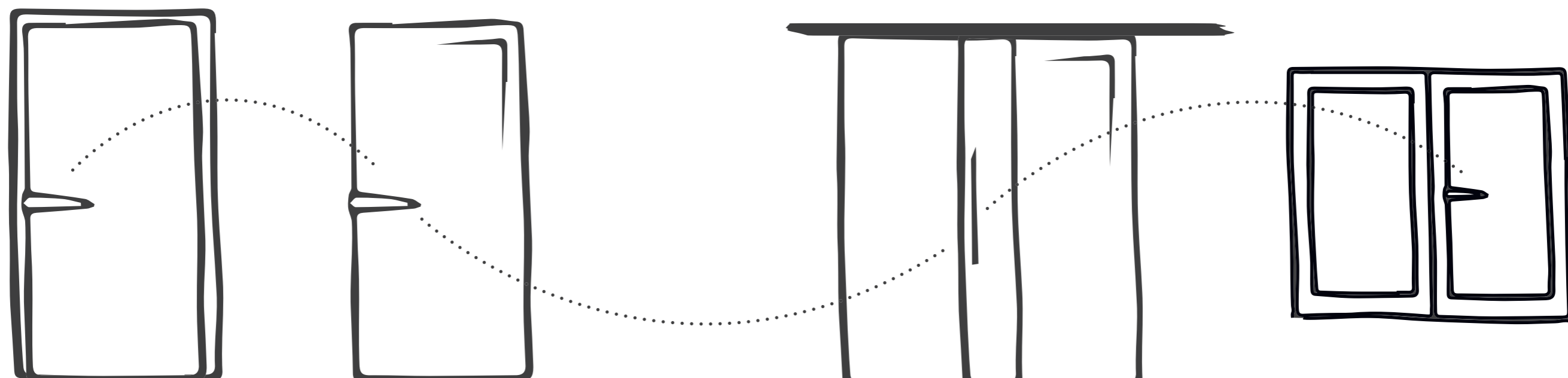
Gris cachemira



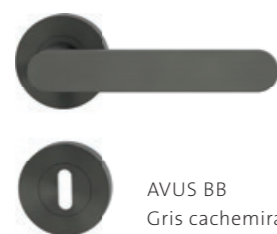
Negro grafito



Gris terciopelo



PUERTA DE MADERA



AVUS BB
Gris cachemira

PUERTA GIRATORIA DE CRISTAL



CAJA DE CERRADURA PURISTO S UV
Gris cachemira

PUERTA CORREDERA DE CRISTAL



SISTEMA DE PUERTA CORREDERA
PLANEO AIR
Gris cachemira



TIRADOR TIPO BARRA
LUCIA GST
Gris cachemira

VENTANA



AVUS CON POMO PARA VENTANA
Gris cachemira

NUESTRA RECOMENDACIÓN
_bisagras de 2 y 3 piezas para cercos de madera y de acero
_color coordinado con gris cachemira y negro grafito



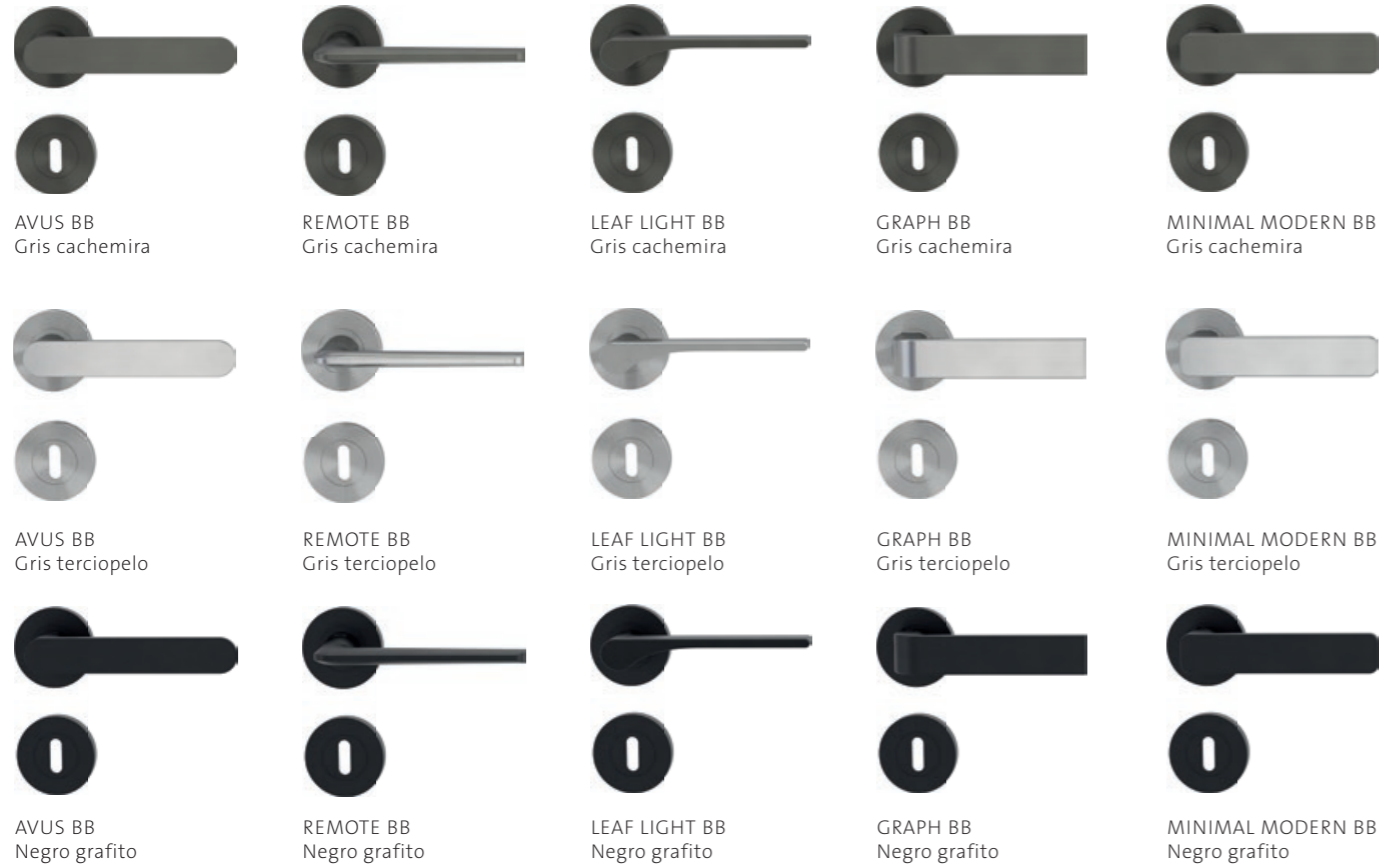


Toda la información
sobre soft2touch en
GRIFFWERK.DE



SOFT2TOUCH – RELACIÓN DE PRODUCTOS

MANILLAS PARA PUERTA



PIATTA S



MANILLAS PARA PUERTA ONE



TODAS LAS VERSIONES DE ONE
ESTÁN DISPONIBLES CON
SMART2LOCK

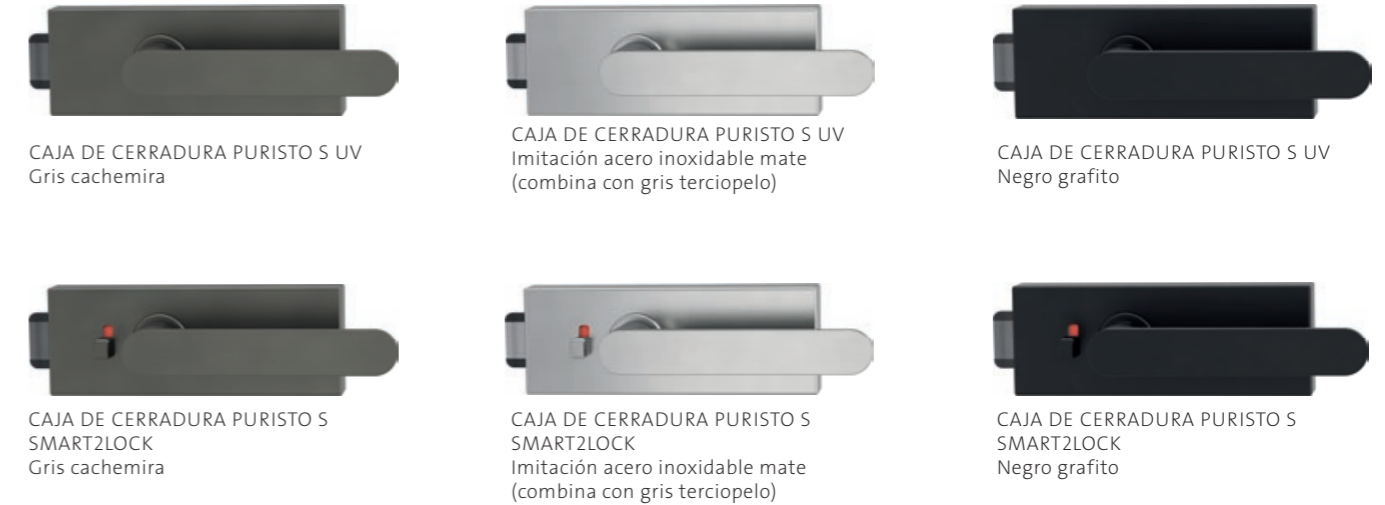


Tecnología de cierre integrada

- _ Sin rosetas para llave
- _ Cómodo manejo con una sola mano
- _ Sencillo desbloqueo de emergencia
- _ Sin llaves que se puedan perder
- _ Compatible con cualquier cerradura de embutir estándar

PRODUCTOS ADECUADOS

CAJA DE CERRADURA PURISTO S



SISTEMA DE PUERTA CORREDERA PLANE0 120 COMFORT



BISAGRAS



TIRADORES TIPO BARRA Y TIPO CONCHA



