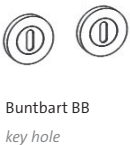
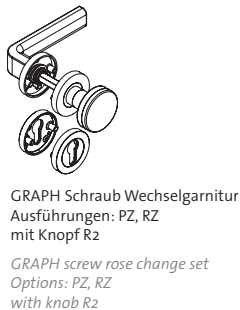
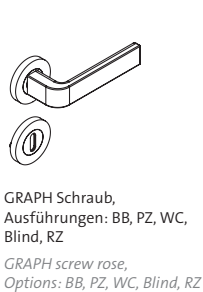
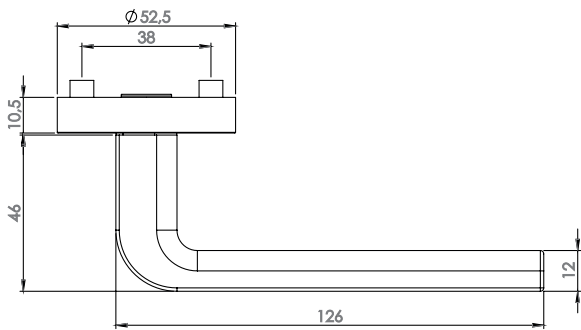


GRAPH by sieger design
 Samtgrau, Kaschmirgrau, Graphitschwarz
 Schraubtechnik

GRIFFWERK Türdrückergarnitur geeignet für den Einsatz im Privat- und Objektbereich, geprüft und zertifiziert nach DIN EN 1906

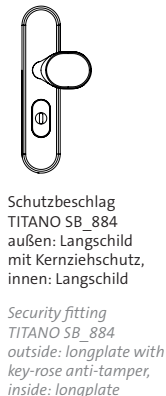
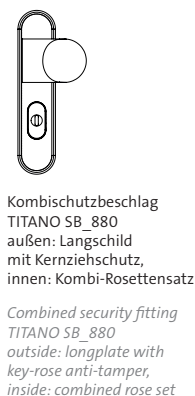
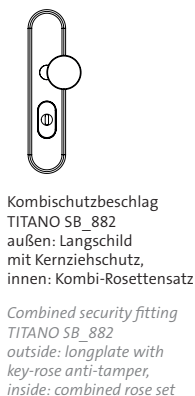
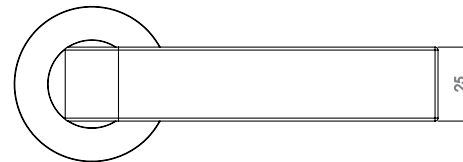
- Drücker festdrehbar gelagert auf der zweiteiligen Rosette mit integriertem Hochhalte Mechanismus
- unsichtbare Verankerung der Rosette auf dem Türblatt
- Gleitlager für eine dauerhafte, geschmeidige und geräuschlose Funktion ohne Wartungsaufwand
- Verschraubung mit M4-Schrauben
- Madenschraube unsichtbar von unten eingeschraubt und mit Schraubensicherung gesichert
- 8mm Vierkantstift
- Drückergarnitur im eingebauten Zustand ohne sichtbare Schrauben/Montage- oder Demontageöffnungen im Sichtbereich
- Drücker auch verwendbar mit Sicherheitsbeschlägen Glastürschlössern und Fenstergriffen
- Standardtürstärke: 38-45 mm
- **Klassifizierung 4|7|-|0|0|4|0|B**



GRAPH by sieger design
 Velvet gray, cashmere gray, graphite black
 screw-on rose

GRIFFWERK door lever handle suitable for home and commercial use, tested and certified to DIN EN 1906

- Lever handle swivel-mounted on two-part rose with integrated retaining mechanism
- Concealed mounting of rose on door leaf
- Slide bearing for durable, smooth, silent and maintenance-free operation
- Attached with M4 screws
- Concealed grub screw inserted from below and secured with thread lock
- 8mm square spindle
- Built-in lever handle with no visible screws/fixing or removal holes in the visible surface
- Lever handle also suitable for security fittings, glass door locks and window handles
- Standard door thickness: 38-45mm
- **Classification 4|7|-|0|0|4|0|B**



* Weitere Kombinationsmöglichkeiten entnehmen Sie dem jeweiligen Datenblatt.
 * Please see the data sheet for further combinations.