



**Griffstange AVUS, Edelstahl**

*Push handle AVUS, stainless steel*

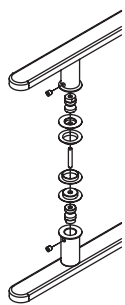
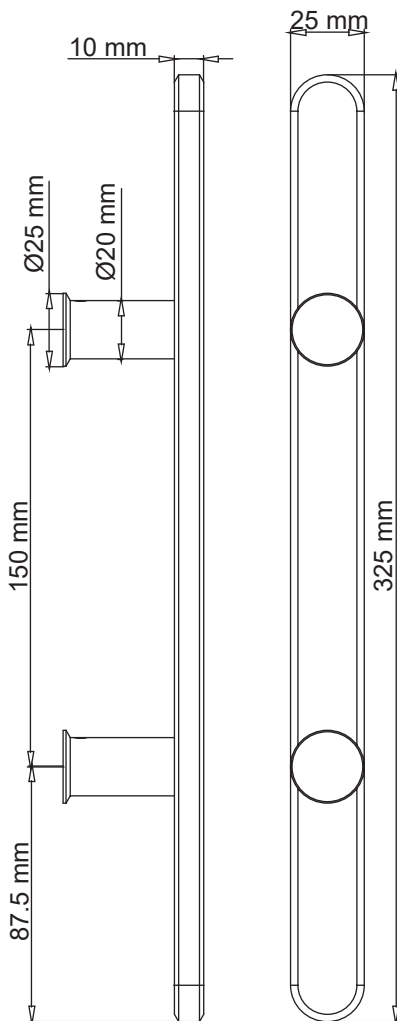
Griffstange AVUS, Edelstahl

Push handle AVUS, stainless steel

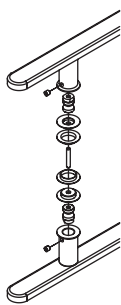
Die Griffstange AVUS zeichnet sich durch solide Verarbeitung und stimmige Proportionen aus. Die AVUS Griffstange rundet die Designlinie AVUS ab. Die Handhabe aus Edel Flachstahl mit einer Dicke von 10 mm stützt sich auf runde Füße, die auf dem Türblatt leicht abgesetzt sind. Der abgesetzte Teil weist einen Durchmesser von 25 mm auf. Verfügbar sind mehrere Befestigungsarten.

The avus push handle is characterised by solid processing and matching proportions. The avus push handle completes the Avus design line. The stainless flat steel grip with a thickness of 10 mm rests on round feet that are slightly offset from the door leaf. The offset part has a diameter of 25 mm. Several attachment types are available.

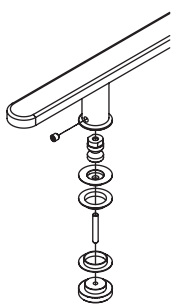
	AVUS
Material <i>Material</i>	Edelstahl <i>Stainless Steel</i>
Handhabe Flach Edelstahl <i>Grip flat stainless steel</i>	25 mm x 10 mm
Durchmesser der Griffstangefüße <i>Diameter of the push handle feet</i>	25 mm
Gesamtlänge <i>Total length</i>	325 mm
Bohrabstand <i>Bore distance</i>	150 mm
Abstand Glas bis Griffaußenkante <i>Distance glass to outer edge of handle</i>	49 mm
Benötigter Bohrdurchmesser <i>Required drilling diameter</i>	18 mm
geeignet für Glas <i>Suitable for glass</i>	8 mm, 10 mm, 12 mm
Anzahl Befestigungspunkte <i>Number of attachment points</i>	2



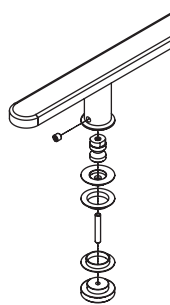
Adapterset zur beidseitigen Montage Glastüren  
*Adapter set for bilateral installation, glass doors*



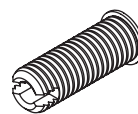
Adapterset zur beidseitigen Montage Holztüren  
*Adapter set for bilateral installation, wooden doors*



Adapterset zur einseitigen Montage Glastüren (mit Gegenplatte)  
*Adapter set for unilateral installation, glass doors (with strike plate)*



Adapterset zur einseitigen Montage Holztüren (mit Gegenplatte)  
*Adapter set for unilateral installation, wood doors (with strike plate)*



Adapterset zur einseitigen Montage in Hohlprofilen oder Holz  
*Text Adapter set for unilateral installation in hollow profiles or wood*