

GRIFFMUSCHEL BASSO

Edelstahl matt

Die Griffmuschel PLANEO zeichnet sich aus durch klare Übergänge der einzelnen Flächen. Die Griffmuschel passt in handelsübliche Bohrungen mit 50 mm Durchmesser. Die Muschelhälften werden über Gewindestifte M4 miteinander verschraubt.

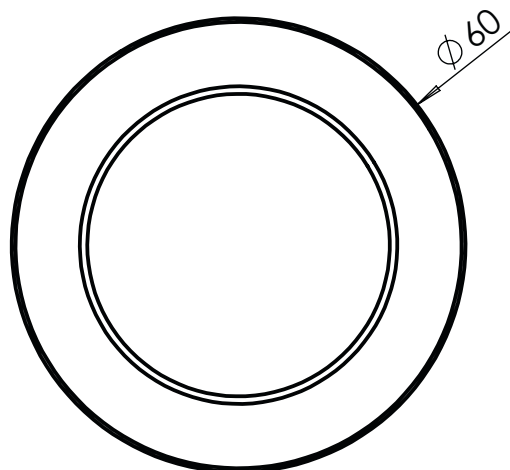
GRIP SHELL BASSO

satin stainless steel

The PLANEO grip shell is characterised by clear transfers between the individual surfaces. The grip shell matches common bores with a diameter of 50 mm. The shell halves are screwed together with M4 threaded pins.



	BASSO
Material <i>Material</i>	Aluminium <i>Aluminium</i>
Oberfläche <i>Surface</i>	Edelstahl-Optik, Alu <i>Stainless-steel-look, Alu</i>
Durchmesser der Griffmuschel <i>Diameter of the grip shell</i>	68 mm
Dicke der Griffmuschel <i>Thickness of the grip shell</i>	11 mm
Einfasstiefe <i>Edge depth</i>	6 mm
Geeignet für Glasdicke <i>Suitable for glass thickness</i>	8 mm, 10 mm, 12 mm*
Geeignet für Holztüren <i>Suitable for wooden doors</i>	Gewindestift M4 x Türdicke nötig, Fräsung in Türe nötig <i>Threaded pin M4 x door thickness required, routing in door required</i>
Benötigter Bohrdurchmesser <i>Required drilling diameter</i>	50 mm



* für Glasdicke 8 mm konfektioniert, für andere Glasstärken Madenschraube M4 x 12 mm (Glas 10 mm) oder M4 x 14 mm (Glas 12 mm) notwendig.

* Customised for glass thickness 8 mm, for other glass thicknesses, grub screw M4 x 12 mm (glass 10 mm) or M4 x 14 mm (glass 12 mm) is required.