

## Profi Tipp!

Herzlichen Glückwunsch zu dieser Garnitur, die Ihnen viel Freude bereiten wird!

Damit die Garnitur optimal auf Ihrer Tür sitzt, haben wir folgende Tipps für Sie:

### Tip 1: Bohrungsdurchmesser

Die Bohrungen für die Nocken dürfen nicht zu groß gebohrt werden, 7mm sind optimal! Der Abstand der Bohrungen entspricht den Standardbohrungen für Rosetten. Sie können handelsübliche Bohrerschablonen verwenden, soweit diese die Maße einhalten.

### Tip 2: Madenschrauben

Als Profigarnitur sind die Madenschrauben unserer Drücker mit einer Schraubensicherung beschichtet. Die Schraubensicherung funktioniert folgendermaßen: Beim ersten Eindrehen findet ein chemischer Prozess statt, der einen Kunststoff im Gewinde entstehen lässt. Wird die Madenschraube gelöst oder nachgezogen, so wird die Schraubensicherung zerstört. Verwenden Sie daher nach einer Demontage bitte auch neue Madenschrauben mit Schraubensicherung oder bringen Sie vor dem Eindrehen neue Schraubensicherung auf. Schraubensicherung ist in fast jedem Baumarkt erhältlich.

Herzlichen Glückwunsch und viel Spaß mit Ihrer Garnitur!

## Professional tip!

*Congratulations! This handle set will bring you a lot of joy!*

*To mount your handle set perfectly on your door, we have following tips for you:*

### Tip 1: bore diameter

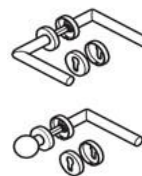
*The bore holes for the rose lobes should not be too big, 7mm are ideal! The distance of the drilling is standard for roses. You can use customary boring templates, as long as it uses standard measurements.*

### Tip 2: grub screws

*As a professional handle set the grub screws of our handles are coated with screw locking. Screw locking works in following way: The first time you screw the grub screw into the handle, a chemical process is triggered and some kind of plastic is generated which locks the screw. If you untighten the grub screw or retighten it, the screw saving will be destroyed. Please use a new grub screw with screw locking after remounting or put new screw locking on the grub screw. Screw locking is available in every do-it-yourself store.*

*Congratulations and a lot of fun with your new handle set!*

# F MONTAGEANLEITUNG DRÜCKERGARNITUR SCHRAUB FS

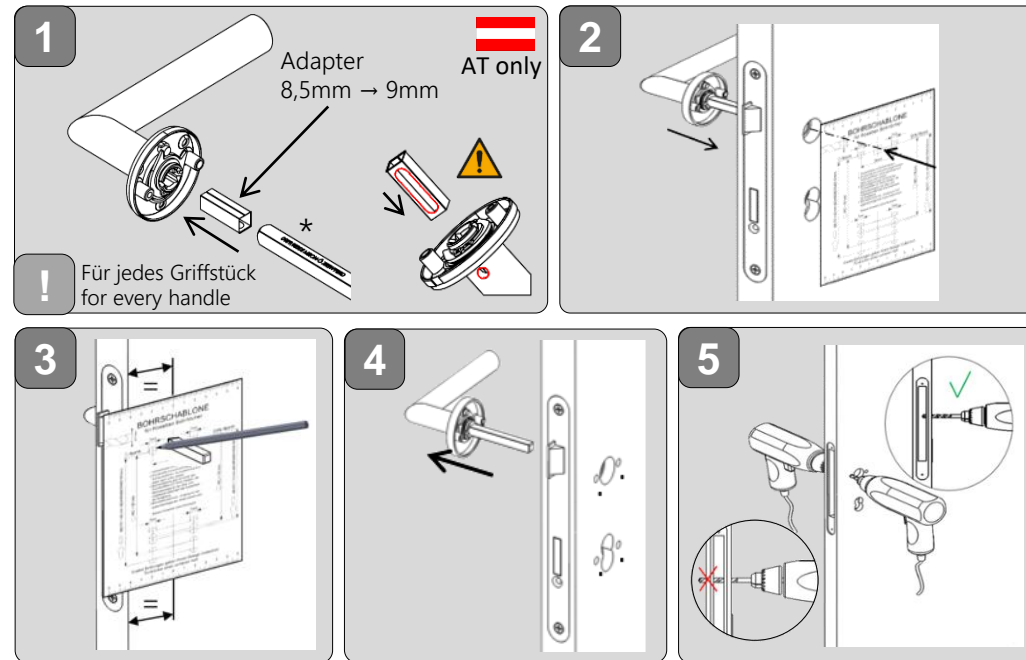


PZ

W

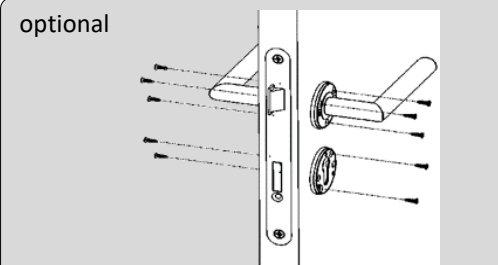
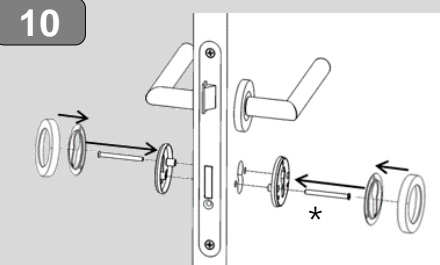
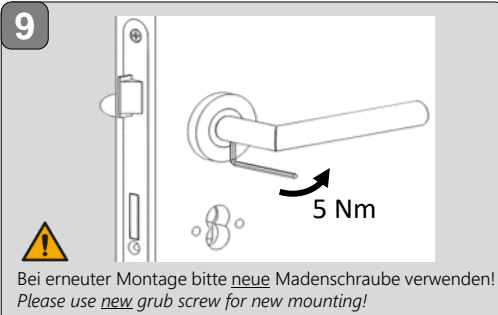
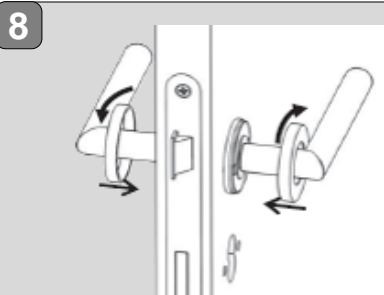
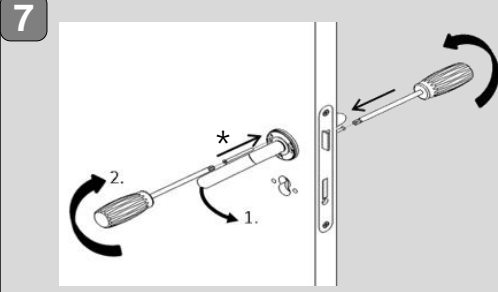
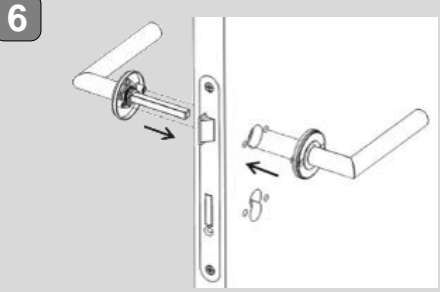
\* Länge Schrauben + Stift / length screws + spindle

| Türstärke<br>door thickness | Länge Schrauben<br>length screws | Länge Wechselstift<br>length screw spindle | Länge Vollstift<br>length solid spindle |
|-----------------------------|----------------------------------|--|---|
| 38-50                       | 50+55                            | 85   | 115                                     |
| 50-55                       | 60                               | 90   | 125                                     |
| 55-60                       | 65                               | 95   | 125                                     |
| 60-65                       | 70                               | 100  | 135                                     |
| 65-70                       | 75                               | 105  | 135                                     |
| 70-75                       | 80                               | 110  | 145                                     |



- Bitte keine Fremdbauteile bei Feuerschutzgarnituren einsetzen!  
- Montageanleitung des Schlosshersteller beachten!

- Please do not use foreign components in fire protection sets!  
- Please note the mounting instructions of the lock manufacturer!

**PZ****W**