

## MONTAGEANLEITUNG Digitaler Türspion MOUNTING INSTRUCTIONS Doorcam



### Produktmerkmale:

1. Bildqualität: Sensor 2,0 Megapixel, 4,0" LCD-Monitor
2. Einfache Bedienung: problemlose Oberfläche und Bedienung
3. Energiesparend: Der digitale Türspion schaltet sich nach 15 Sekunden automatisch aus
4. Einfache Montage: Plug-and-Play-Betrieb
5. Privatsphäre: Von außen kann nicht durch den Spion geschaut werden.

### Features

1. *Image quality: 2.0 Mega Pixel sensor, 4.0 inch LCD*
2. *Easy operation: Hassle free interface and operation*
3. *Power saving: DDV will turn off automatically after 15 seconds*
4. *Simple installation: Plug and play*
5. *Privacy: Prevention of external peep-through*

## MONTAGEANLEITUNG Digitaler Türspion MOUNTING INSTRUCTIONS Doorcam



**Hinweis:** Vor der Verwendung Gebrauchsanweisung lesen

1. Die Kamera und das Hauptgerät nicht zerlegen
2. Das Gerät jederzeit vor Eindringen von Wasser schützen
3. Vor Stößen und/oder starken Vibrationen schützen
4. Empfohlene Betriebstemperatur: -15 °C bis +50 °C

**Attention:** Read mounting instruction before use

1. Do not dismantle the camera or the main frame
2. Water prevention should be exercised at all times
3. Avoid direct impact and/or severe vibration
4. Recommended operating temperature: -15°C to 50°C



### Technische Daten

1. Monitorabmessungen: 4" LCD, 800 x 480 Pixel
2. Blickwinkel: 160 Grad
3. Sensor: 2,0 Megapixel CMOS
4. Stromversorgung: 3 AAA-Batterien (für ca. 3000 Anwendungen) (nicht im Lieferumfang enthalten)
5. Abmessungen: 115 (B) x 64 (H) x 16 (T) mm
6. Nettogewicht: 240 g
7. Zulässige Türstärke: 42 – 72 mm
8. Geeignet für Türbohrungen mit Durchmesser von: 14 - 30 mm
9. Material: Kunststoff und Messing

### Specification

1. *Screen size: 4.0 inch LCD 800 x 480 Pixel*
2. *Viewing angle: 160 degree*
3. *Sensor: 2.0 Mega Pixel CMOS*
4. *Power source: 3 AAA batteries (approx. 3000 views)*
5. *Dimension: 115 (W) x 64 (H) x 16 (D) mm*
6. *Net Weight: 240g*
7. *Door thickness compatibility: 42-72mm*
8. *Fits barrel hole: 14-30mm*
9. *Material: Plastic and brass*

### Vor der Montage:

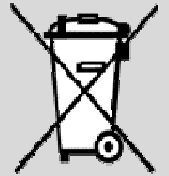
Den vorhandenen Türspion herausnehmen oder ein Loch von 14 bis 30 mm Durchmesser an der gewünschten Stelle in das Türblatt bohren.

### Before Installation:

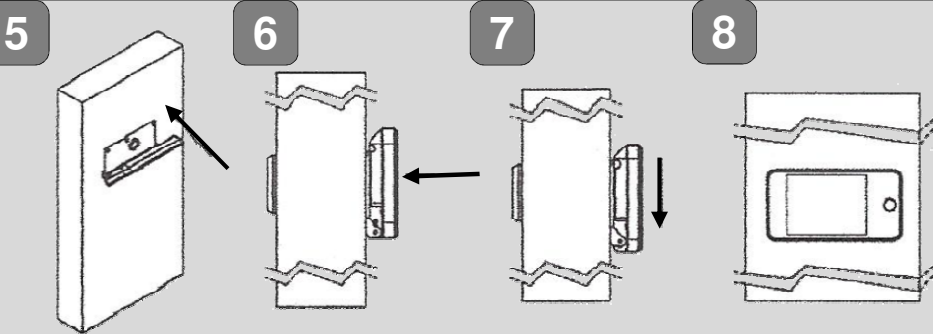
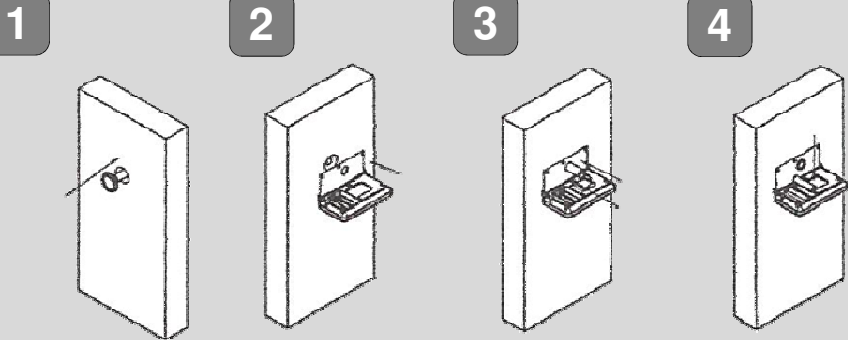
Replace the existing door viewer on the door and drill a 14-30mm hole in the door at desired position.

GRIFFWERK GmbH | Lindenstraße 90

89134 Blaustein



Batterie 3 x 1,5V | AAA



#### Montage:

1. Die Kamera von außen einsetzen und darauf achten, dass sich das Türklingelzeichen unten auf der Kamera befindet.
2. Die rückseitige Abdeckung des Geräts in das Ende des Linsenteils einsetzen.
3. Das Befestigungsrohr auf das Gewindeteil der Kamera schrauben und mit einem Geldstück fest anziehen.
4. Das Kabel des Linsenteils mit dem Anschluss im Hauptgerät verbinden und 3 AAA-Batterien einsetzen.
5. Das Hauptgerät schließen.
6. Den Monitor in die Halterung oben an der rückseitigen Abdeckung einhängen.
7. Zur sicheren Befestigung den Monitor nach unten drücken.

#### Installation:

1. Insert the camera from outside, assure the door bell mark on the camera is at the bottom.
2. Fit the back cover of the mainframe into the end of the lens.
3. Screw the locking barrel onto the threaded part of the camera, use a coin to firmly tighten.
4. Connect the single wire from the lens to the connector in the mainframe and insert 3 x AAA batteries.
5. Close the mainframe.
6. Hook the screen over the bracket at the top of the back cover.
7. Push down to firmly secure.

#### Bedienung

1. Taste drücken. Taste drücken. Der Monitor schaltet sich für ca. 15 Sekunden ein und anschließend automatisch wieder aus.
2. Bilderfassung  
Taste drücken, Taste 2 Sekunden halten.
3. Bilder durchblättern  
Taste und anschließend Taste oder drücken, um die Bilder durchzublätern.
4. Bilder löschen  
Während des Durchblätterns ein Bild aussuchen und Taste 2 Sekunden halten. Die Frage „Delete?“ (Löschen?) wird angezeigt. Y/N (ja/nein), Taste für YES (ja), Taste für NO (nein) drücken.
5. Einstellen von Datum und Uhrzeit  
Taste drücken, Taste 4 Sekunden halten, Datum und Uhrzeit werden angezeigt.  
Taste drücken, um den Cursor zu bewegen, Taste oder drücken, um die Uhrzeit oder das Datum einzustellen. Zum Verlassen des Einstellmodus Taste drücken.
6. Zurückkehren zum Hauptbildschirm  
Beim Durchblättern/Einstellen Taste drücken, um zum Hauptbildschirm zurückzukehren.

#### Bedienung der Außenklingel

Funktionstaste außen am Türspion drücken, die Türklingel im Hauptgerät ertönt und das Bild wird erfasst.

#### Hinweis

Wenn der LCD-Monitor zu flackern beginnt, müssen die Batterien baldmöglichst ersetzt werden.

#### §

#### Rechtliche Grundlagen/Empfehlung für Videoüberwachung im Privatbereich

- Nehmen Sie mit Ihrem digitalen Türspion nur notwendige und zulässige Dinge auf. Allgemein zulässig ist es, wenn ausschließlich das eigene Grundstück beobachtet wird. Die Überwachung von Teilen eines öffentlichen oder mit Nachbarn gemeinsam genutzten Weges (z. B. Treppenhaus oder Garten des Nachbarn) ist nicht zulässig.
- Informieren Sie daher alle betroffenen Personen, die Ihren überwachten Privat-Bereich betreten könnten, über das Vorhandensein einer Videoüberwachung z. B. mit einem Hinweisschild.
- Aufgrund des Datenschutzes müssen Sie sicherstellen, dass die gesammelten Daten nicht von Unbefugten genutzt werden können.
- Löschen Sie die Aufnahmen nach kurzer Zeit.
- Generell muss die Anbringung des digitalen Türspions natürlich den rechtlichen Grundlagen entsprechen, wobei hier regelmäßig aufgrund der Vielfältigkeit der Gegebenheiten vor Ort eine Einzelfallbetrachtung vorgenommen werden muss.
- Für juristische Informationen zu diesem Thema befragen Sie bitte einen zugelassenen Rechtsanwalt.

Für die Vollständigkeit, Richtigkeit und Aktualität übernimmt die GRIFFWERK GmbH keine Haftung.