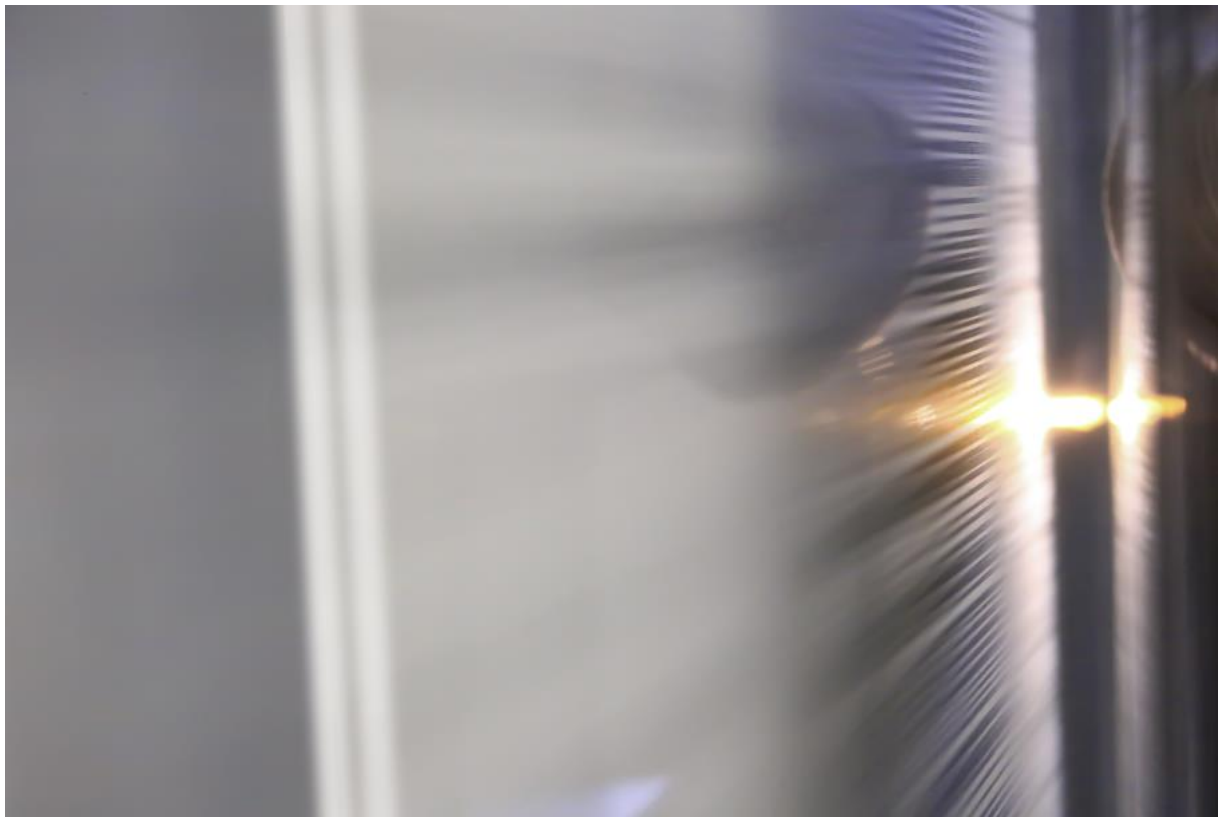


BLAUSTEIN 16.01.2017

Noch mehr Konfigurationsmöglichkeiten für Laserdekortüren

LASER TRIFFT PREMIUM-GLAS



Pünktlich zur BAU erweitert GRIFFWERK die Konfigurationsmöglichkeiten für Laserdekortüren um weitere hochwertige Glasmaterialien. Insgesamt zehn individuelle Konfigurationsmöglichkeiten stehen dem Kunden nun zur Verfügung. So ist, neben Weißglas PURE WHITE by GRIFFWERK, jetzt auch das Verbundsicherheitsglas VSG-PRIME mit Laserdekoren erhältlich. Die filigrane Oberflächengravur per Laser wirkt auf diesem Premiummaterial besonders edel. VSG PRIME-Glas ist dabei nicht nur ästhetisch ein Genuss. Das Verbundsicherheitsglas überzeugt auch durch mehr Wohnkomfort, denn VSG bietet mehr Schall- und Wärmeschutz und erhöht die Sicherheit.

Ebenso neu im Sortiment ist das Rauchglas MOON Grey. Es ist in der ESG-Variante ausnahmslos für alle Laserdekortüren aus ESG-Glas wählbar.

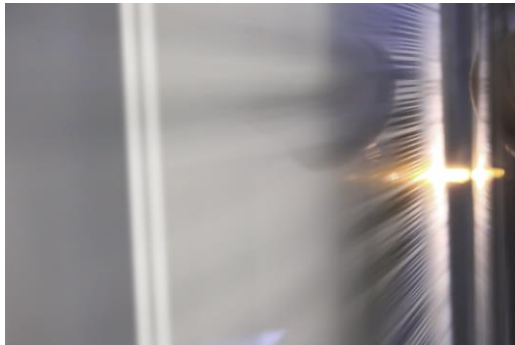
Mit den neuen Premium-Varianten ergeben sich für den Kunden noch mehr individuelle Konfigurationsmöglichkeiten. ESG, VSG PRIME, Weiß-, Grün- oder Rauchglas stehen zur Wahl. Auch eine vollflächige Satinierung der Rückseite ist möglich.

GRIFFWERK hat zudem die Preiskalkulation für die zahlreichen Konfigurationsmöglichkeiten stark vereinfacht. So gibt es fixe Mehrpreise für alle Wahlausstattungen. Seit Januar 2017 ist der neue GRIFFWERK Glastüren Katalog erhältlich, in dem alle neuen Varianten zusammengefasst sind.

Mehr Informationen unter www.GRIFFWERK.de oder auf der Bau in München (Halle B4 Stand 139).

(ca. 1300 Zeichen)

BILDMATERIAL



Licht in seiner stärksten Form: Mit Laser lassen sich auch VSG-Türen veredeln (Bild: Griffwerk)



VSG-Türen gibt es bei GRIFFWERK jetzt gelasert und optional in Rauchglas (Bild: Griffwerk)

ÜBER GRIFFWERK



„ARCHITEKTUR BERÜHRT“

Griffwerk mit Sitz in Blaustein bei Ulm stellt hochwertige Beschlagslösungen für Türen her. Das Portfolio wurde 2014 um Glastüren für den Bereich Interieur erweitert. In der DESIGN MANUFAKTUR führt GRIFFWERK Entwürfe renommierter Designer wie die weltweit einzige, lizenzierte Reedition des ULMER GRIFFS von Max Bill, einer Reminiszenz an die nahegelegene Ulmer HfG. Der Großteil des Portfolios wird in Blaustein konzipiert und entwickelt. Designer wie Prof. Thomas Gerlach (ehemals Frog Design), Christian und Michael Sieger sowie Prof. Brigitte Steffen gaben wertvolle Innovationsimpulse. Gründer und Geschäftsführer des Unternehmens ist Matthias Lamparter. Zu den zentralen Werten des jungen Unternehmens mit erstaunlicher Erfolgsgeschichte gehören: Inspiration, Einfachheit, Freude, Innovation und Qualität. Die Marke GRIFFWERK ist über den Fachhandel erhältlich.

HISTORIE GRIFFWERK GMBH

1999	Gründung zunächst als Frascio Deutschland GmbH
2001	erste eigene Kollektionen und Start der Produktmarke „GRIFFWERK“ im Export
2008	Aufbau des Premiumsegments mit der GRIFFWERK DESIGN MANUFAKTUR
2008	Prof. Thomas Gerlach entwirft FRAME für die GRIFFWERK DESIGN MANUFAKTUR
2012	Entwicklung der weltweit einzigen, lizenzierten Reedition des ULMER GRIFFS nach Max Bill in Zusammenarbeit mit der Stifftung max, bina und jakob bill, adligenswil
2013	Umfirmierung zur GRIFFWERK GmbH und Umzug nach Blaustein
2014	Kollektionsentwicklung „characters“ in Zusammenarbeit mit sieger design
2014	Vorstellung des ersten Portfolios an Glastüren in Kooperation mit Frau Prof. Brigitte Steffen, Hochschule Reutlingen
2014	Kollektion an Glastüren und Beschlägen in Zusammenarbeit mit Jette Joop
2016	eigene Produktionsmöglichkeit für Laserdekore in Blaustein

PRESSEKONTAKT BEI GRIFFWERK:



ELKE HAGMANN | e.hagmann@griffwerk.de

Weitere Informationen und Pressematerial finden Sie unter www.griffwerk.de

Wir freuen uns über Veröffentlichung und Zusendung eines Belegexemplars.

Herzlichen Dank.