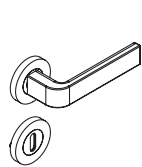
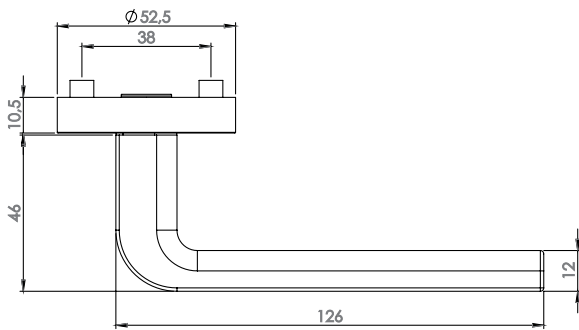


**GRAPH by sieger design**  
Samtgrau, Kaschmirgrau, Graphitschwarz  
Schraubtechnik

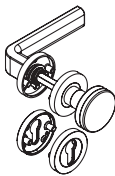
GRIFFWERK Türdrückergarnitur geeignet für den Einsatz im Privat- und Objektbereich, geprüft und zertifiziert nach DIN EN 1906

- Drücker festdrehbar gelagert auf der zweiteiligen Rosette mit integriertem Hochhalte Mechanismus
- unsichtbare Verankerung der Rosette auf dem Türblatt
- Gleitlager für eine dauerhafte, geschmeidige und geräuschlose Funktion ohne Wartungsaufwand
- Verschraubung mit M4-Schrauben
- Madenschraube unsichtbar von unten eingeschraubt und mit Schraubensicherung gesichert
- 8mm Vierkantstift
- Drückergarnitur im eingebauten Zustand ohne sichtbare Schrauben/Montage- oder Demontageöffnungen im Sichtbereich
- Drücker auch verwendbar mit Sicherheitsbeschlägen Glastürschlössern und Fenstergriffen
- Standardtürstärke: 38-45 mm
- **Klassifizierung 4|7|-|0|0|2|0|B**



GRAPH Schraub,  
Ausführungen: BB, PZ, WC,  
Blind, RZ

GRAPH screw rose,  
Options: BB, PZ, WC, Blind, RZ



GRAPH Schraub Wechselgarnitur  
Ausführungen: PZ, RZ  
mit Knopf R2

GRAPH screw rose change set  
Options: PZ, RZ  
with knob R2



Buntbart BB  
key hole

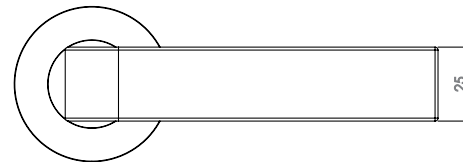


Profilzylinder PZ  
euro profile



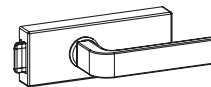
Standard WC  
Rosette

WC/bath standard  
Rose



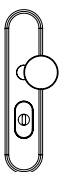
Fenstergriff  
unverschießbar

Window levers  
non-lockable



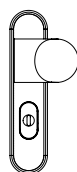
Schloßkasten PURISTO S\*  
Edelstahl matt mit Drücker  
GRAPH

Glass-door lock PURISTO S\*  
satin stainless steel mat with  
lever GRAPH



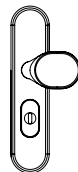
Kombischutzbeschlag  
TITANO SB\_882  
außen: Langschild  
mit Kernziehschutz,  
innen: Kombi-Rosettensatz

Combined security fitting  
TITANO SB\_882  
outside: longplate with  
key-rose anti-tamper,  
inside: combined rose set



Kombischutzbeschlag  
TITANO SB\_880  
außen: Langschild  
mit Kernziehschutz,  
innen: Kombi-Rosettensatz

Combined security fitting  
TITANO SB\_880  
outside: longplate with  
key-rose anti-tamper,  
inside: combined rose set



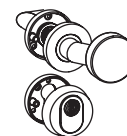
Schutzbeschlag  
TITANO SB\_884  
außen: Langschild  
mit Kernziehschutz,  
innen: Langschild

Security fitting  
TITANO SB\_884  
outside: longplate with  
key-rose anti-tamper,  
inside: longplate



Schutz-Rosetten-Garnitur  
R2/PZ Außen Knopf R2  
+ Schutzrosette ohne  
Kernziehschutz. Innen  
Drückerrosette + PZ Rosette

Protection Rose Set R2/PZ  
outside knob R2 with key rose  
PZ, inside lever rose + PZ Rose



Schutz-Rosetten-Garnitur  
R1/ZA Außen Knopf R1  
und Schutzrosette +  
Kernziehschutz. Innen  
Drückerrosette + PZ Rosette

Protection Rose Set R1/ZA  
outside knob R1 with key rose  
anti tamper, inside lever rose  
+ PZ Rose

**GRAPH by sieger design**  
Velvet gray, cashmere gray, graphite black  
screw-on rose

GRIFFWERK door lever handle suitable for home and commercial use, tested and certified to DIN EN 1906

- Lever handle swivel-mounted on two-part rose with integrated retaining mechanism
- Concealed mounting of rose on door leaf
- Slide bearing for durable, smooth, silent and maintenance-free operation
- Attached with M4 screws
- Concealed grub screw inserted from below and secured with thread lock
- 8mm square spindle
- Built-in lever handle with no visible screws/fixing or removal holes in the visible surface
- Lever handle also suitable for security fittings, glass door locks and window handles
- Standard door thickness: 38-45mm
- **Klassifizierung 4|7|-|0|0|2|0|B**



\* Weitere Kombinationsmöglichkeiten entnehmen Sie dem jeweiligen Datenblatt.  
\* Please see the data sheet for further combinations.